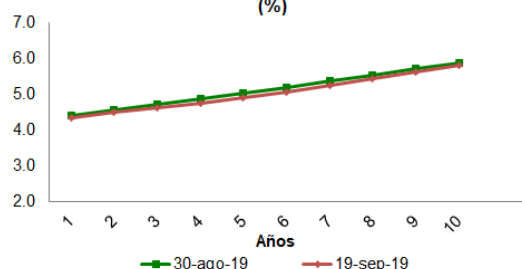


Mercado al día

Informe diario de mercados

Mercado Renta Fija Local

Curva de rendimientos TES Tasa Fija (%)

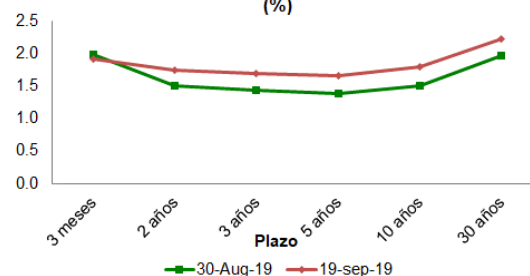


TES TF	Hoy	Día	Mes corrido	Año corrido
sep-19	4.36%	0.0 pb	-5.8 pb	-41.7 pb
jul-20	4.19%	0.0 pb	-19.1 pb	-98.8 pb
jul-24	5.07%	0.0 pb	-12.8 pb	-102.0 pb
abr-28	5.81%	0.0 pb	-7.8 pb	-78.6 pb
sep-30	6.00%	0.0 pb	-5.0 pb	-68.9 pb

TES UVR	Hoy	Día	Mes corrido	Año corrido
mar-21	1.32%	0.0 pb	-18.3 pb	-78.4 pb
feb-23	1.73%	0.0 pb	-1.5 pb	-54.5 pb
mar-33	2.75%	3.0 pb	-13.5 pb	-75.4 pb
abr-35	2.79%	0.0 pb	-7.0 pb	-73.0 pb

Mercado de Renta Fija Internacional

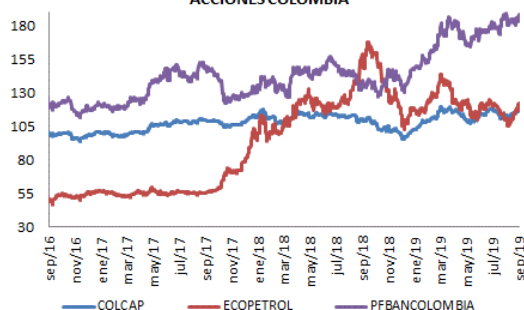
Curva de Rendimientos Tesoros (%)



YIELD	Hoy	Día	Mes corrido	Año corrido
Tesoros EEUU 2Y	1.74%	0.7 pb	24.1 pb	-74.3 pb
Tesoros EEUU 10Y	1.79%	0.5 pb	29.3 pb	-89.5 pb

Mercado de Renta Variable Local

ACCIONES COLOMBIA



Acciones Colombia	Hoy	Día	Mes corrido	Año corrido
COLCAP	1,594.1	-0.20%	2.22%	20.23%
ECOPETROL SA	2,990	-0.99%	9.12%	15.00%
GRUPO SURA	33,400	0.06%	-0.30%	3.99%
ISA	19,860	0.81%	9.24%	42.06%
GRUPO ARGOS	17,660	-0.79%	-1.89%	4.50%
PFBANCOLOMBIA	43,000	-1.29%	0.61%	36.94%
PFDVMIENDA	41,200	-0.05%	-1.06%	33.25%
CEMENTOS ARGOS	7,500	-0.79%	-2.34%	7.76%
GRUPO AVAL PREF	1,300	-0.38%	1.17%	30.13%

Mercado de Renta Variable Internacional

Indices	Hoy	Día	Mes corrido	Año corrido
S&P 500	3,006.8	0.00%	2.74%	19.94%
DAX	12,457.7	0.00%	4.34%	17.98%
Euro Stoxx 50	3,568.3	0.44%	4.13%	18.89%
Nikkei	22,079.1	0.16%	6.64%	10.31%
BOVESPA	104,339.2	-0.18%	3.17%	18.72%
SHANGHAI	3,006.4	0.24%	4.16%	20.55%
Emerging Markets	41.57	-0.41%	3.43%	6.43%

Commodities	Hoy	Día	Mes corrido	Año corrido
Petroleo WTI	58.72	1.01%	6.57%	29.31%
Petroleo BRENT	64.85	0.70%	7.31%	20.54%
Oro	1,501.29	0.15%	-1.25%	17.06%
Cobre	259.85	0.29%	2.59%	-1.24%

Si desea desactivar el servicio de informe económico lo invitamos a ingresar a www.porvenir.com.co

* PORVENIR S.A. como administradora del Fondo de Pensiones Voluntarias Porvenir, en adelante, el Fondo, informa que el presente documento: I) Está dirigido exclusivamente a los afiliados al Fondo; II) Es de carácter informativo y su análisis es de responsabilidad exclusiva del lector. Su contenido no se debe entender como recomendación, consejo, sugerencia o asesoría tributaria ni contable y por lo tanto, el afiliado debe consultar sus propios asesores contables y tributarios. III) De acuerdo con lo dispuesto por el reglamento del Fondo, PORVENIR no adquiere ninguna responsabilidad fiscal o tributaria. IV) La información contenida en este documento se basa sobre fuentes de conocimiento público consideradas confiables. V) Las opiniones expresadas en este documento, son válidas a la fecha de su publicación y pueden ser modificadas en cualquier momento sin previo aviso. VI) Las rentabilidades presentadas en el documento no son indicativas de futuros resultados. Atendiendo a lo establecido por la Ley 1328 de 2009, es responsabilidad del afiliado como consumidor financiero, observar las instrucciones y recomendaciones que impartan las entidades financieras sobre el manejo de sus productos y/o servicios. Por lo tanto, el afiliado deberá comparar el presente documento con los movimientos de su cuenta del Fondo. Si encuentra alguna inconsistencia, debe reportarla a PORVENIR por cualquier canal de servicio habilitado para el efecto.